


## クルマとヒトの動きがオフィスで一目瞭然 リアルタイムの位置管理で、迅速・的確な指示を実現

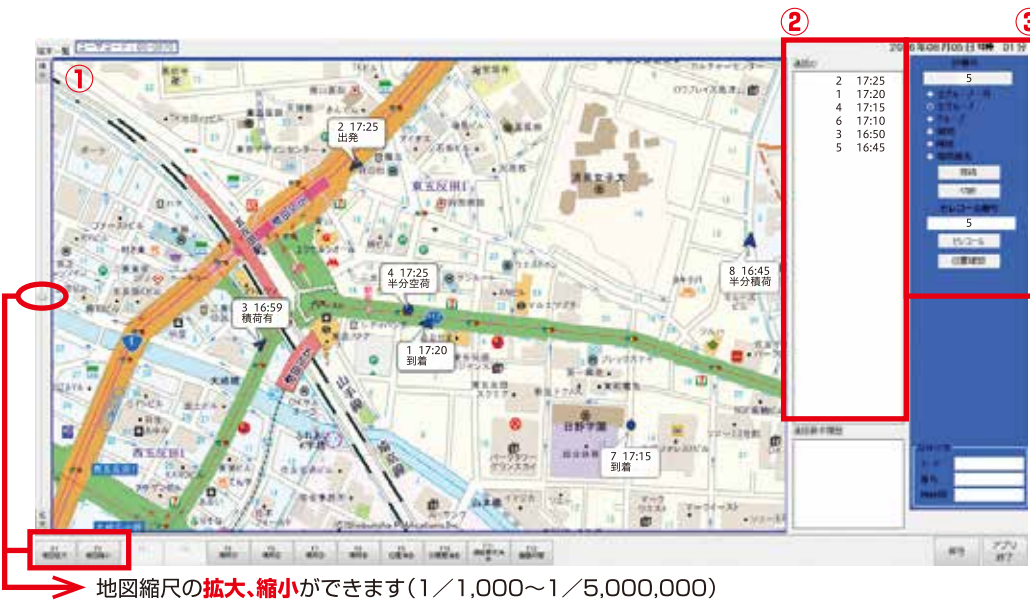


### GPS位置管理システム「IPステーション」は シンプル・簡単操作で、位置管理を伴う幅広い業種を強力サポート!

- **位置・状態の更新は15秒毎の自動取得で更新表示**  
全無線機の最新データをサーバから自動取得し、表示するのでサクサク、快適に確認
- **Smart  ave の安心ネットワーク**  
公衆インターネット網を経由しない閉域ネットワークなので秘匿性が高く安心
- **音声通信時にも位置・状態は更新表示**  
移動局のプレス操作毎に、位置・状態情報も更新されるので、的確でスムーズな指示が可能

# 位置・状態情報の確認がサクサク快適なGPS位置管理システム

■**地図表示画面** 15秒毎に更新される全無線機の位置・状態、進行方向を表示



## 主な機能

### ①位置・状態表示機能

クルマ、ヒトの位置、状態を表示します。15秒毎の定期更新に加え、移動局のマイクプレス時にも情報が更新されます。

### ②通話ID受信履歴表示機能

個別番号、受信時刻の最新情報を時系列で表示します。

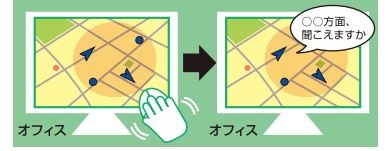
### ③通話呼び出し機能

選択した通信モードへの切り替えと発呼、セレコール発呼が可能です。

## 便利なエリア呼び(隣接通信)の操作

- ①通信モードの「隣接」をチェック
- ②マウスを右クリックした地点を中心にドラッグしてマウスを移動すると円を表示
- ③「接続」をクリック

## 円内の移動局とグループ通話開始



## アイコンの表示

形、向きで位置情報を表示します

- ▶ **移動中**  
尖った方向が進行方向になります
- **停止中**(時速4km以下)  
車載機の徐行時、携帯機の歩行時に使用する場合、●で表示されます

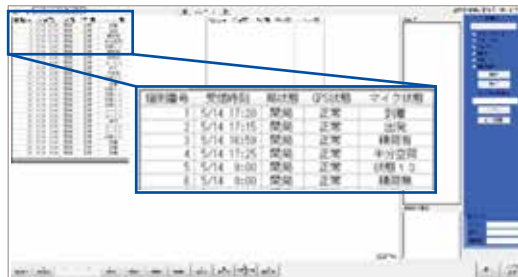
## ■2画面表示機能

「地図」「端末一覧画面」の画面を常に表示



## ■端末一覧画面

個別番号順に状態、受信状況を一覧表示



## ■その他スペック

移動局表示台数	最大100台(同一ユーザーコードの移動局)
表示設定	マイク状態表示設定20件(全角5文字)、外部情報線表示設定3件(全角6文字)

## ■パソコン仕様

パソコン	OS	Windows7 Professional Windows8.1またはWindows10
	メモリ	4GB以上推奨
ディスプレイ	FWXGA(1366×768)以上	
位置管理ソフト	SV-S10	
地図データ	昭文社 スーパーマップル・デジタル14以降	



●音声もGPSデータ通信も月々の定額利用料金でご利用頂けます。

機器、取付工事費用については販売代理店よりお見積りいたします。◆ご利用に関する詳細は利用約款をご確認ください。