

活用事例

iGPS7plusシリーズは、多くの業界・現場でご活用いただいています。



都営バス (東京都交通局) 様 **バス**

バスの位置・運行状況をリアルタイムに「見える化」




有限会社 松尾建材 様 **生コン**

IP無線システムと生コン出荷管理システムの連携で一層の効率化を実現

大成生コンクリート 株式会社 様 **生コン**

IP無線機と動態管理システムで、生コン車をフル活用




藤木陸運 株式会社 様 **運輸**

MCA無線を負担なくIP無線システムに移行 新システム活用で業務の効率化を実現




有限会社光エンテックス 様 **清掃**

IP無線機と動態管理システムで防災対策と業務効率化を実現




足利市清掃事業 株式会社 様 **清掃**

車載型のIP無線を導入し、4拠点の動態管理で業務効率化を実現




サンコー運送株式会社 様 **運輸**

深夜の新聞の定時配送を支えるIP無線ソリューション




鈴鹿タクシー有限会社 様 **タクシー**

タクシー配車をIP無線システムでサポートドライバーと事務所がいつでもつながる




シティアクセス株式会社 様 **バス**

MCA無線を負担なくIP無線システムに移行。かつ、新システム活用で業務の効率化を実現





導入コスト、運用コストについて

スマートウェブの動態管理システムiGPS7plusIIは、初期導入費用だけで、運用に伴う追加費用が発生しないオンプレミス型のシステムです。管理する車両、端末の数に影響されないため、車両を多数保有される事業者様や、ランニングコストの管理が面倒と考えられる事業者様にお勧めします。

オンプレミス型の場合 (iGPS7plusII)

ランニングコストを気にせず多くの車両、長期の利用が可能



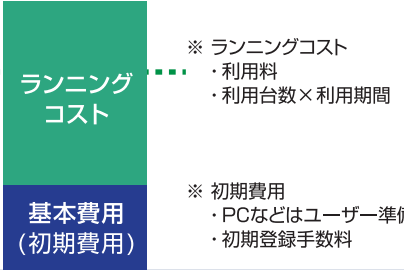
※ ランニングコスト=0

※ 初期費用
・PC (iGPSplusII専用)
・地図ソフト
・iGPS7plusIIソフト

基本費用 (初期費用)

クラウド型の場合 (比較用参考例)

ランニングコストは車両数と利用期間に比例して増大

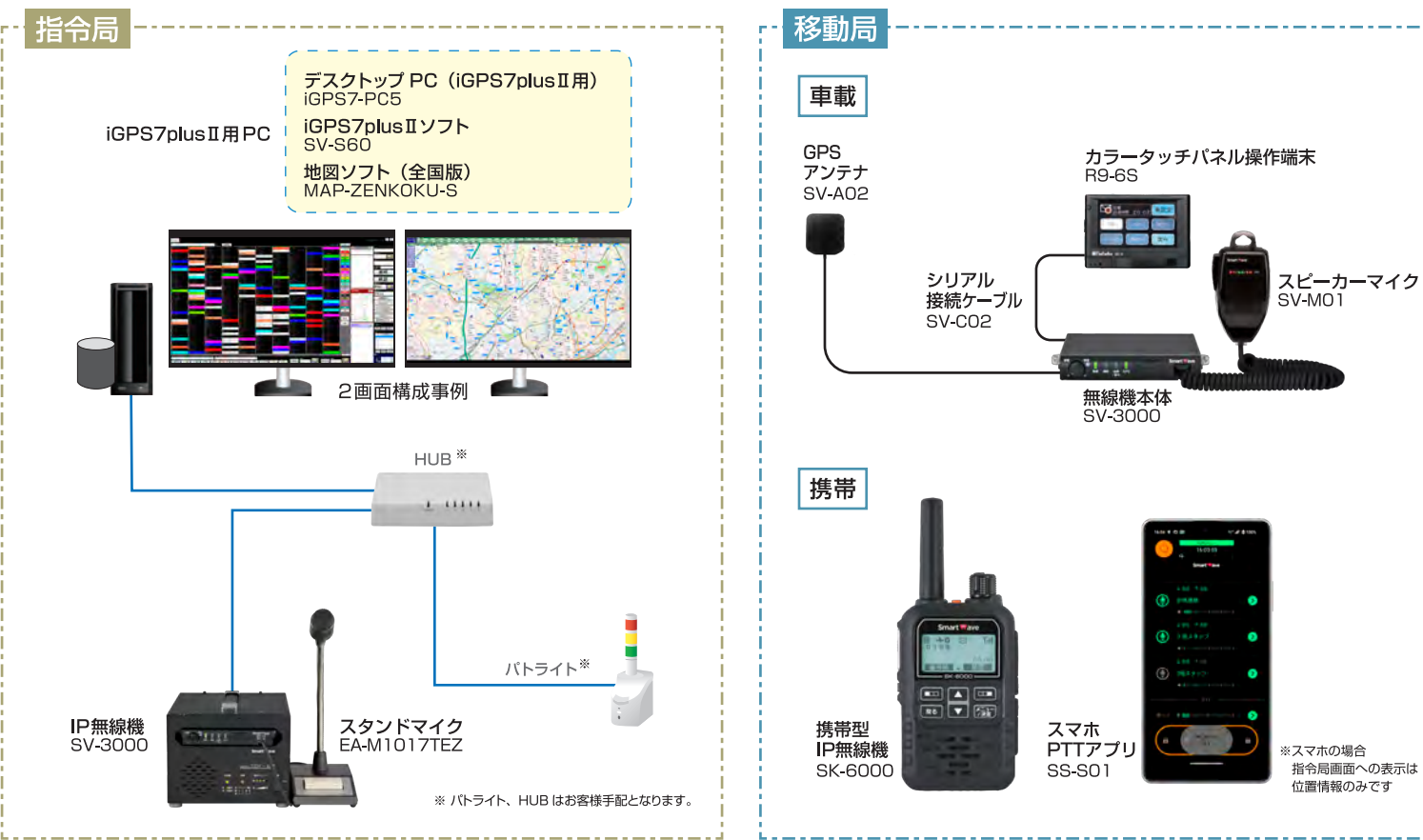


※ ランニングコスト
・利用料
・利用台数×利用期間

※ 初期費用
・PCなどはユーザー準備
・初期登録手数料

基本費用 (初期費用)

システム構成例



大容量履歴蓄積

1年分のログデータの保持が可能なので実績に基づく業務効率化の検討や適切な労務管理に役立ちます。

他システム連携

業務システムとの連携も可能でさらなる効率化、迅速化も可能です。*案件対応となりますので当社営業に相談ください。

高セキュリティ

公衆インターネット網を経由しない閉域ネットワークなので秘匿性が高く安心です。

・GPS 位置情報の取得に関する注意事項

注) GPS を利用した位置情報の取得については、以下の条件が必要です。

- ・オープンスカイな環境が必要です。
- ・見晴らしの悪い場所では位置が確認できない場合があります。



仕様

品名	動態管理システム iGPS7plusII	端末表示台数	最大500台
品番	SV-S60	顧客登録数	最大60,000件
適用OS	Windows 11 Pro (64bit) ※本システム用に、IGPS7-PC5 を用意しており、これをご利用いただけます	メッセージ送信	最大全角400文字 ※接続マイク及び携帯機は96字
地図ソフト	スーパーマップルデジタル(株式会社マップル) ※本システム用に、MAP-ZENKOKU-S を用意しており、これをご利用いただけます	履歴データ	CSV形式で保存

※Windows は、米 Microsoft Co. の米国及びその他の国における登録商標です。スーパーマップル・デジタルは、株式会社 昭文社ホールディングスの登録商標です。パトライトは、株式会社パトライトの登録商標です。GFTI は、二葉計器株式会社の商品です。

TOMCOM株式会社
スマートウェブ社

本社 〒223-0057 神奈川県横浜市港北区新羽町1244番地
電話 045-718-5078

◆スマートウェブ商品紹介  <https://smartw.co.jp> ◆TOMCOM株式会社 会社紹介  <https://www.tomcom.co.jp>

SmartWave 販売代理店

▲安全に関するご注意 ご使用の際は、取扱説明書をよくお読みのうえ、正しくお使いください。水、湿気、ほこりの多い場所に設置しないでください。火災、故障、感電などの原因となることがあります。●記載内容は予告なく変更することがあります。●本カタログに記載されている内容は2026年5月現在のものです。●記載されている会社名、製品名は各社の商標、または登録商標です。●製品の色は印刷物ですので実際の色と若干異なる場合があります。●製品の定格及びデザインは改善のため予告なく変更する場合があります。



IP無線をさらに活用
位置・状態の見える化で業務を効率化
～安心・確実なオンプレミス型～



iGPS7plusII用 PC

SV-3000 指令局

正確な位置状況把握

15秒ごとの位置把握で
配送指示を効率化

運行効率の分析・改善

過去1年間にさかのぼった
履歴保存が可能

システムの拡張・連携

各種業務システムとの連携が可能
さらなる効率化も可能



商品の特長

スマートウェブのGPS位置管理システムは、高いリアルタイム性で、IP無線機の位置や状態を把握できます。

ご利用例の説明映像をご覧ください



iGPS7plusIIの特長

リアルタイム

15秒ごと+通話つどの位置状況把握で状況に応じた迅速な指示・命令が可能

高セキュリティ

閉域ネットワークなので安心・安定

大容量履歴蓄積

1年保存が可能なログデータに基づき業務効率化検討、労務分析が可能

iGPS7plusIIは追加的なランニングコストが発生しません。システム一式の初期導入費のみでご利用いただけます

ご利用例

位置・状態に応じた適切な指示が出せることで、業務の効率化、迅速化が可能になります。

遅れを把握



迅速なフォローでリスクを回避
得意先評価をアップ

状況の確認



先を見越した準備で業務を効率化
経営に貢献

履歴の分析



運行履歴の分析で課題を発見、対処
人材育成にも有効

緊急事態への対処



災害・事故等の緊急時、
的確な対応、安全確保などの
指示が可能



状態
位置



車載型IP無線機SV-3000と組合せて、テンキーマイク、タッチパネル操作端末を使用することにより位置情報に加えて、「到着」「休憩」「待機」などの状態報告もiGPS7plusIIの画面上で一目で確認できます。

ご利用例の説明映像をご覧ください



iGPS7plusIIの画面

IP無線機の位置と状態をこの地図画面上で把握できます。(最大500台)

Webページにてより詳細な画面をご覧ください



メイン画面

地図・端末一覧・状態一覧・送受信履歴・発着履歴・履歴を切替表示します



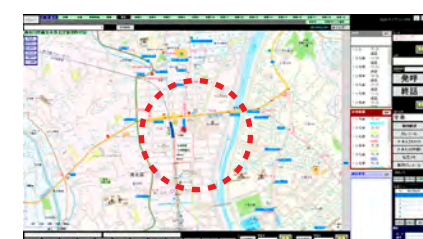
4画面表示

4つの地図を同時に表示
複数エリアの同時監視が可能



隣接通信

任意の地点を中心とした範囲内にいる端末と
通話ができる機能



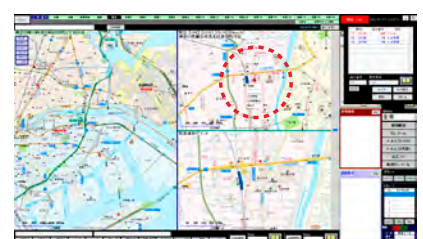
端末中央表示

発呼した端末位置を画面中央に
自動表示。迅速な位置把握が可能



端末一覧

最大400台を1画面に表示
20色表示で効率的に状態把握が可能



緊急モニタ

無線機の緊急ボタンに反応し、位置表示。
端末マイクのモニタと5秒毎の追跡が可能

ご利用例の説明映像をご覧ください



ご利用例の説明映像をご覧ください



ご利用例の説明映像をご覧ください



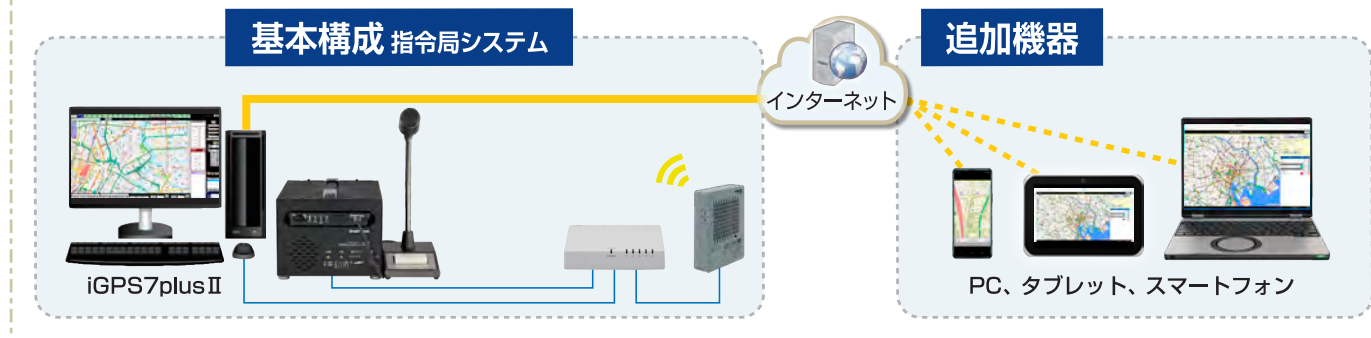
iGPS7plusII 拡張性

iGPS7plusIIとさまざまな業務システムを連携させることで、業務の効率化、迅速化が可能です。

※連携可能なシステムには条件があります。詳細は営業担当までご確認ください。

連携例①：スマホやPCで位置情報を確認

追加オプションにより、iGPS7plusIIで取得した位置情報を指令局のPCだけでなく、外出先のスマートフォンやPCからでもリアルタイムに確認が可能。より多くのスタッフ間、お得意先様とも位置情報を共有し、業務の効率化を実現できます。



※連携にあたっては 別途追加オプションの契約が必要です。

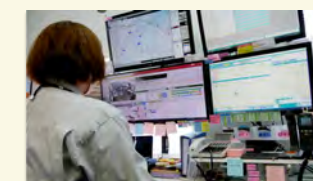
連携例②：業務システムとの相互連携

iGPS7plusIIは他社の業務システムと相互連携させることも可能です。例えば、生コンの出荷管理システムと連携させて、生コン車の位置や状態の情報をiGPS7plusIIから出荷管理システムに送り、生コン製造の効率向上を実現できます。



活用事例ご紹介

有限会社 松尾建材様では、生コン出荷管理システムと位置管理システム iGPS7plusIIシリーズを連携させることにより業務の効率化、迅速化を実現されています。(Googleマップとの連携も独自で実施されています)



詳しくはこちら

