

システム構成例



大容量履歴蓄積

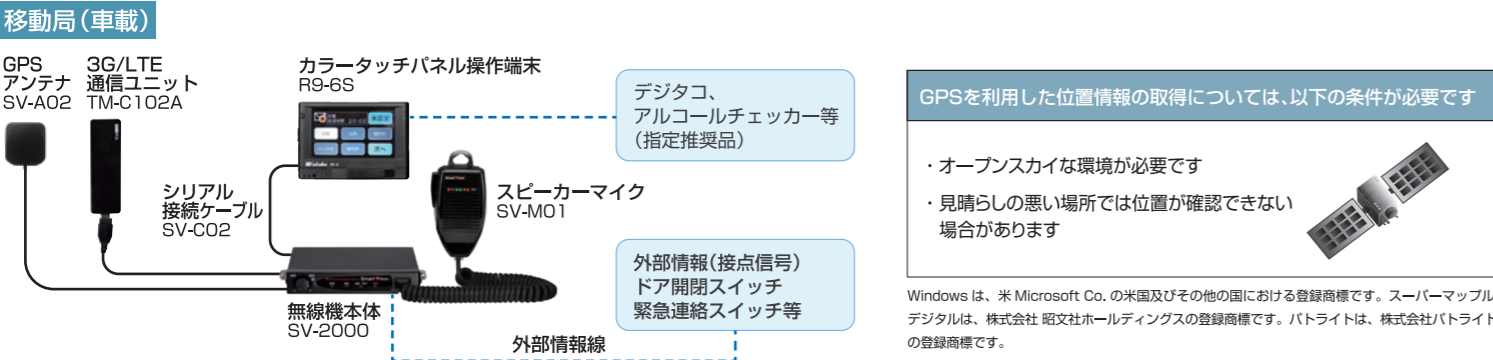
1年分のログデータの保持が可能なので実績に基づく業務効率化の検討や適切な労務管理に役立ちます。

他システム連携

業務システムとの連携も可能でさらなる効率化、迅速化も可能です。
*案件対応となりますので当社営業に相談ください。

高セキュリティ

公衆インターネット網を経由しない閉域ネットワークなので秘匿性が高く安心です。



仕様

品名	動態管理システム iGPS7plus	端末表示台数	最大500台
品番	SV-S50	顧客登録数	最大60,000件
適用OS	Windows10 Pro (64bit) ※本システム用に、iGPS7-PC5 を用意しております	メッセージ送信	最大全角400文字 ※接続マイク及び携帯機は96字
地図ソフト	スーパーマップルデジタル (株式会社マップル) ※本システム用に、MAP-ZENKOKU-S を用意しております	履歴データ	CSV形式で保存

活用事例

iGPS7plusは、多くの現場でご活用いただいております。

活用事例はこちらから → <https://smartw.co.jp/products/igps7plus/case.html>

生コン

大成生コンクリート株式会社様

生コン車をIP無線と動態管理でフル活用して業務効率を向上。

廃棄物収集運搬

株式会社東洋クリーナー様

IP無線機と動態管理システムで業務効率化を実現。

交通機関

都営バス (東京都交通局) 様

バスの位置・運行状況をリアルタイムに「見える化」

SmartWave 販売代理店

トム通信工業株式会社
 スマートウェーブ・テレコミュニケーションズ社

本社 〒223-0057 神奈川県横浜市港北区新羽町1244番地
 電話 045-718-5078 FAX 045-718-6758
 URL <https://smartw.co.jp>

安全に関するご注意 ご使用の際は、取扱説明書をよくお読みのうえ、正しくお使いください。水、湿気、ほこりの多い場所に設置しないでください。火災、故障、感電などの原因となることがあります。
 ●記載内容は予告なく変更することがあります。●本カタログに記載されている内容は2023年6月現在のものです。●記載されている会社名、製品名は各社の商標、または登録商標です。●製品の色は印刷物ですので実際の色と若干異なる場合があります。●製品の定格及びデザインは改善のため予告無く変更する場合があります。

SWGPS7P01230601

SmartWave

オンプレミス型
 動態管理システム
 iGPS7plus

IP無線をさらに活用 位置・状態の見える化で業務を効率化 ~安心・確実なオンプレミス型~



携帯型IP無線機

車載型IP無線機

iGPS7plus (状態表示)

H701	L003	W305	W325
H702	L004	W306	P818
H703	L005	W307	P810
H704	L006	W308	M001
H705	L007	W309	I316
H706	A101	W310	M002
H707	L008	W311	M003
H708	L009	W312	M004
H709	L010	W313	M005
H710	A102		

正確な位置状況把握

15秒ごとの位置把握で
 配送指示を効率化

音声通信と完全連動

マイクプレスとの連動表示で
 的確な音声指示が可能

運行効率の分析・改善

過去1年にさかのぼった
 履歴保存が可能



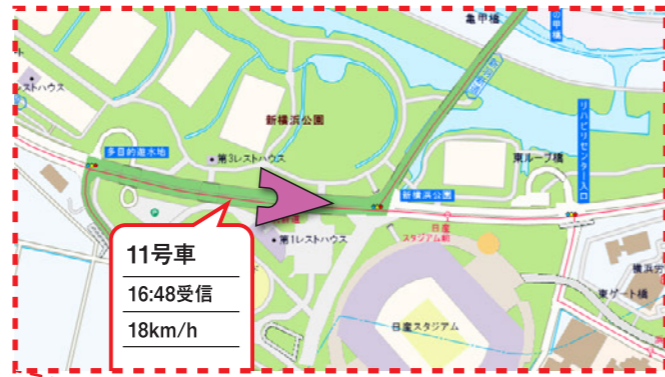
iGPS7plus 用 PC

SV-2000 指令局

商品の特長

スマートウェアのGPS位置管理システムは、高いリアルタイム性で、IP無線機の位置や状態を把握できます。

ご利用例の説明映像をご覧ください



iGPS7plusの特長

リアルタイム

15 seconds

15秒ごと+通話つどの位置状況把握で状況に応じた迅速な指示・命令が可能

高セキュリティ



閉域ネットワークなので安心・安定

大容量履歴蓄積



1年保存が可能なログデータに基づき業務効率化検討、労務分析が可能

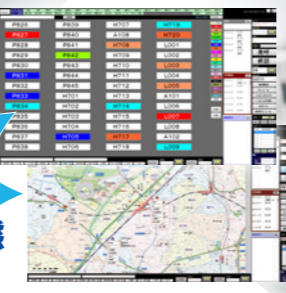
iGPS7plusは追加的なランニングコストが発生しません。システム一式の初期導入費のみでご利用いただけます

ご利用例

位置や状態の把握に応じた適切な指示を出せるようになることで、業務の効率化や迅速化が可能となります。

例えば

- 遅れを把握 (迅速なフォロー、リスク回避)
- 状況の確認 (先を見越した準備、効率化)
- 履歴の分析 (人材育成、課題発見及び対処)
- 緊急事態への対処 (安全運行確保、対応指示)



位置
状態

テンキーマイク タッチパネル操作端末
ワンタッチで状態報告が可能

車載型IP無線機 SV-2000
緊急通報受信可能

車載型IP無線機 SV-2000と合わせて、テンキーマイク、タッチパネル操作端末を使用することにより、位置情報に加えて、「到着」「休憩」などの状態報告をiGPS7plusの画面で確認することも可能です。

ご利用例の説明映像をご覧ください



iGPS7plusの画面

IP無線機の位置と状態をこの地図画面上で把握できます。(最大500台)

Webページにてより詳細な画面をご覧ください



【状態選択・グループ選択】
状態およびグループ選択された車両のみを地図上に表示します

【緊急・追跡】
音と画面で緊急車両を即座にキャッチ・追跡可能です

■ メイン画面

地図・端末一覧・状態一覧・送受信履歴・発着履歴・履歴を切替表示します



■ 4画面表示

4つの地図を同時に表示
複数エリアの同時監視が可能



■ 緊急モニタ

無線機の緊急ボタンに反応し、位置表示。端末マイクのモニタと5秒毎の追跡が可能

ご利用例の説明映像をご覧ください



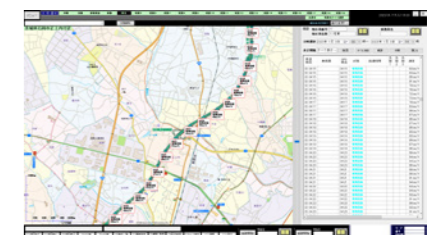
■ 端末中央表示

発呼した端末位置を画面中央に自動表示。迅速な位置把握が可能



■ 端末一覧

最大400台を1画面に表示
20色表示で効率的に状態把握が可能



■ 走行履歴

走行履歴データは1年保存
経路の振り返りや効率的な経路分析に

ご利用例の説明映像をご覧ください



ご利用例の説明映像をご覧ください



ご利用例の説明映像をご覧ください

