

スマートウェーブのIP無線ソリューションは、IP無線機だけでの利用に留まらず、様々な機器やインフラと連携することで、各種業務の効率化にも貢献します。

- **簡易無線と連携**  
ブリッジボックスを介してデジタル簡易無線と相互通信も可能。
- **スマートフォンと連携**  
スマートフォンに専用アプリを入れることで、無線機との間で相互通信も可能。
- **ITシステムと連携**  
iGPS7plusIIを経由して、外部のITシステムとのデータ通信も可能。



ブリッジボックス TA-Z020A



※別途契約が必要です。

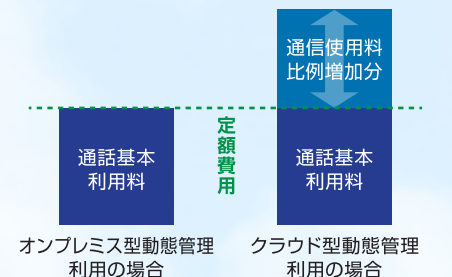


※各種連携については弊社担当者にご相談ください。

## スマートウェーブの通信インフラ運用

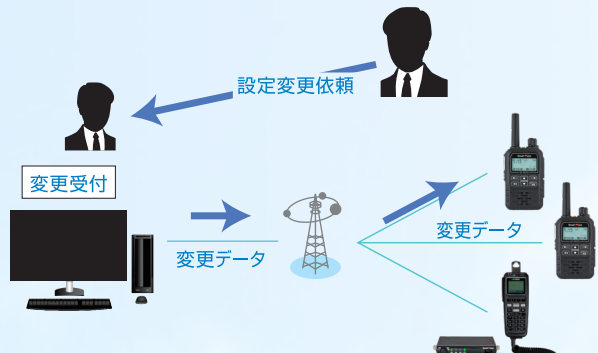
- **安心の定額料金**  
スマートウェーブのIP無線は通話量が増えても追加費用が発生しない定額料金なので、費用を気にする必要がありません。\*  
\*ご選択プランにより料金体系が異なります。

### 通信費用(イメージ)



オンプレミス型動態管理利用の場合  
クラウド型動態管理利用の場合  
当社は定額制、変動制から選択可能

- **安心の運用性**  
スマートウェーブのIP無線は導入後の運用変更も簡単、設定変更データは全て自動的に各無線機へ更新されます。各現場で設定変更作業を行う必要はありません。



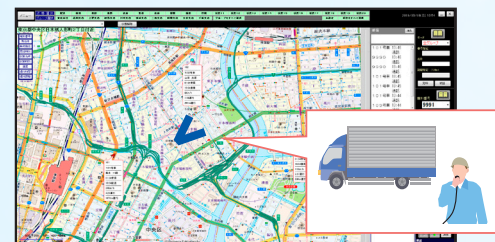
無線機に新設定を自動でエアダウンロード

- **安心の高セキュリティ**  
スマートウェーブのIP無線は信頼のNTTドコモの packet通信網を利用しています。NTTドコモネットワーク内で完結する秘匿性の高いプランも選択できます。  
\*ご選択プランにより、料金体系が異なります。



インターネット網に依存しない通信環境

- **リアルタイム(15秒毎)の動態管理・状態管理**  
スマートウェーブのIP無線は位置情報を15秒おきに表示、リアルタイムの位置情報は適確な判断・指示に有効です。



通話してきた無線機の位置を画面中央に表示

様々な活用方法の詳細は、弊社営業にお問い合わせください。

## スマートウェーブのIP無線ご活用事例のご紹介

スマートウェーブのIP無線機は、様々な業種・業界で活用いただいております。 <https://smartw.co.jp/case/>

### 車載型IP無線機の活用事例

<b>生コン</b> <b>松尾建材様</b> 生コン車の位置や状態を把握する動態管理システムと、生コン出荷管理システムを連携させて業務の効率化を実現	<b>運輸業</b> <b>国際コンテナ輸送様</b> ITシステムとIP無線の併用運用で、業務効率向上と安全性・確実性を追求	<b>交通機関</b> <b>都営バス(東京都交通局)様</b> バスの位置・運行状況をリアルタイムに「見える化」
---	---	---

### 携帯型IP無線機の活用事例

<b>自治体</b> <b>富岡市様</b> 消防団の連絡手段にドコモビジネスランシーバを導入。	<b>BCP・医療</b> <b>愛知県透視医会様</b> 施設間の連携で、医療サービスを止めない体制を構築	<b>観光・レジャー</b> <b>東京スカイツリータウン様</b> 大規模施設のスタッフ間での連絡手段を強化。
--	--	--

## 全国の拠点展開

スマートウェーブは全国各地の拠点と代理店のネットワークで安心をお届けします。

位置・動態管理システム  
携帯型IP無線機  
車載型IP無線機

免許不要  
資格不要

緊急通報受信機能

TOMCOM株式会社  
スマートウェーブ社  
本社 〒223-0057 神奈川県横浜市港北区新羽町 1244 番地  
電話 045-718-5078  
◆スマートウェーブ商品紹介 <https://smartw.co.jp>

SmartWave 販売代理店

◆TOMCOM株式会社 会社紹介 <https://www.tomcom.co.jp>

▲安全に関するご注意 ご使用の際は、取扱説明書を良くお読みの上、正しくお使いください。水、湿気、ほこりの多い場所に設置しないでください。火災、故障、感電などの原因となることがあります。  
●記載内容は予告なく変更することがあります。●本カタログに記載されている内容は2026年4月1日現在のものです。●記載されている会社名、製品名は各社の商標、または登録商標です。●製品の色は印刷物ですので実際の色と若干異なる場合があります。●製品の定格及びデザインは改善のため予告なく変更する場合があります。 SWLNUPP01260401

# 全国どこでも使える業務用 IP 無線機

## 確かなコミュニケーション手段として

免許不要  
資格不要  
緊急通報受信機能

3年保証  
NEW

NEW  
5年保証

SV-3000  
SV-2000

SK-5000  
SK-6000

携帯型IP無線機

車載型IP無線機

スマホ連携IP無線アプリ SS-S01

動態管理システム(オンプレミス型)

指令局構成 SV-3000

全国広域で「つながる」  
不感地帯は非常に少なく、山間部や地下街でも通信が可能\*  
\*NTTドコモの携帯電話網のエリアであれば通信可能です

メイドインジャパンの「信頼性」  
日本製だからこそその安心感  
通信性能だけでなく、高い堅牢性・操作性も確保

人や車両の「見える化」  
無線機の位置や状態の把握により  
効率化・迅速化にも貢献  
※15秒毎の高頻度で把握

# IP無線の活用で実現できること

## ○ ワンプッシュで多数と一斉につながる

携帯電話では難しい一斉通報機能で情報の即時共有が可能です。また運転中の携帯電話の利用は制限されますが、IP無線機は適切な利用により運転中の利用も可能です。

※安全運転を厳守願います。

## ○ 全国広域でつながる

不感地帯は非常に少なく、携帯電話がつながるエリアであれば、通信が可能です。

高層ビルや地下街のような場所でも通話が可能です。

## ○ 動態管理・状態管理ができる

GPSの位置情報に基づき、管理者は地図上で位置や状態を把握できるので、迅速な指示が可能です。

業務の効率化、迅速化、生産性向上にお役立ちします。



ワンプッシュで  
全国一斉通話

スマートウェーブのIP無線は  
最大3000台まで一斉通話が可能。



スマートウェーブのIP無線は  
15秒毎の高いリアルタイム性で  
管理者は位置や状態を把握可能。

# 車載型IP無線機



## 長年の実績で培われた高い信頼性



SV-3000



SV-2000

### スマートウェーブ車載型IP無線機の特長

#### 信頼性

- ・車載を想定した厳しい設計と試験により信頼の5年保証を実現。
- ・国内生産だからこその高品質・高信頼設計。

#### 冗長性

- ・デュアルSIM対応\*なのでBCP対策におすすめ
- ・通信不能時にメイン回線からサブ回線\*に自動で切替

※SV-3000の場合(デュアルSIM契約が必要) ※メイン回線はドコモ サブ回線はau

#### 発展性

- ・外部インターフェース活用で、各種の業務ニーズに応じた多彩な連携が可能



# 位置・動態管理システム iGPS7plusII (オンプレミス型)



## 人や車両の見える化で業務の効率化を加速



車両の現在地と  
状態・速度が  
一目でわかる!

車両の状態設定を  
リアルタイムで表示

### iGPS7plusIIの特長

- リアルタイム性**  
車両の位置、状況を15秒毎にリアルタイムで把握可能。指令局からの状況に応じた的確な指示が可能で業務を効率化。
- 拡張性**  
各種業務システムと連携することで、業種や業務ごとの課題に対応。さらなる業務効率化も可能。
- 利便性**  
1年分のログの保持が可能。データ実績に基づく業務の効率化検討、適切な労務管理などに活用可能。

### 動態管理システム活用例



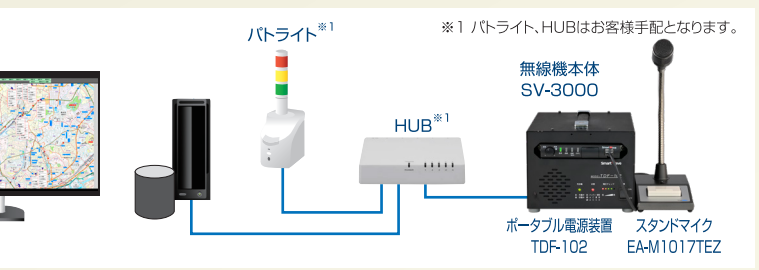
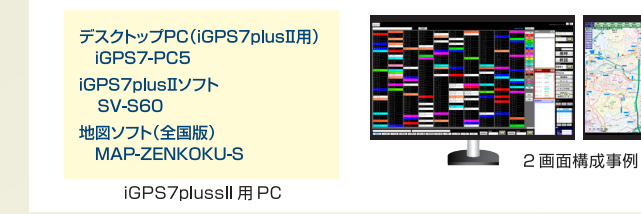
運行管理者は車両の状況が一目でわかるので位置や作業状況をふまえ、ドライバーと適確なやりとりができます。

### 状態管理システム活用例



マイクのファンクションキーやタッチパネルからワンタッチで状態報告ができます。運転者は、都度の通話連絡が不要のため、運転に集中でき、運行管理者も車両の状態をもれなく把握できます。

### 指令局構成例



追加オプションにより、iGPS7plusIIで取得した位置情報を指令局のPCだけでなく、外出先のスマートフォンやPCからでもリアルタイムに確認が可能。より多くのスタッフ間、お得意先様とも位置情報を共有し、業務の効率化を実現できます。



# 位置・動態管理システム iGPS on NET (クラウド型)



## 手軽に導入できるクラウドタイプの動態管理システム

※iGPS on NETは、クラウド環境等のNTTドコモ以外のインフラも利用することで提供されるサービスです。



クラウド環境で利用できるため  
屋外での利用も可能

PC、タブレット、スマートフォンで  
利用可能

### iGPS on NETの特長

- ASPサービスなので機器導入コストを抑制できます。専用のソフト、地図、通信機器は不要です。  
※iGPS on NETをご利用の場合、月額利用料が発生します。
- VICS交通情報(渋滞・事故規制など)も地図上に5分更新で表示します。
- 交通情報を加味した目的地への到着予測時間、運行状況管理が可能です。

**iGPS7plusIIとiGPS on NETの併用運用も可能**  
例えば、事務所ではPCでiGPS7plusIIを活用し、移動中や自宅などではタブレット端末でiGPS on NETを利用することも可能です。

# スマートウェーブのIP無線システムでは

指令局を中心とした円滑な連絡体制の構築、移動局との迅速な通話、携帯端末を活用したアプリケーションによる通話など現場のニーズに応える通信連絡網の構築を実現できます。



スマートウェーブのIP無線ソリューションの活用で、業務効率化、顧客満足度の向上、災害・非常時に有効な通信手段の確保が可能となります。

# 携帯型IP無線機



## 屋外の現場使用も想定した実用設計



SK-5000



SK-6000

### スマートウェーブ携帯型IP無線機の特長

#### 信頼性

- ・さまざまな現場での使用を想定した設計思想と厳しい試験により安心の3年保証を実現。

#### 冗長性

- ・デュアルSIM対応\*なのでBCP対策におすすめ
- ・通信不能時にメイン回線からサブ回線\*に自動で切替

※SK-6000の場合(デュアルSIM契約が必要) ※メイン回線はドコモ サブ回線はau

#### 操作性

- ・現場の使い勝手・操作感を重視した機能的設計。
- ・コンパクトかつホールド感が高く、業務効率向上に貢献。



現場と指令局を結び通信手段として欠かせない携帯型無線機