

使いやすさを実感できる携帯型IP無線機

スマートウェーブのIP無線システムは、現場での利用シーンを想定した設計で多くの業種で利用されています

新商品 携帯型IP無線機

SmartWave SK-6000

免許
不要

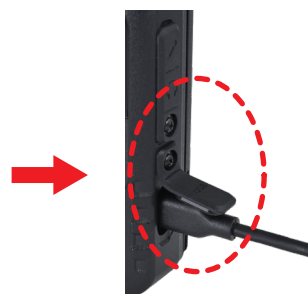
資格
不要

緊急速報
受信機能

3年
保証

メイドイン
ジャパン品質

《主な特長》



USB充電にも対応
※当社指定のオプションをお使いください

信頼性

厳しい試験基準をクリアした堅牢設計

当社の堅牢設計試験例
衝撃落下試験=150cm(コンクリート面)
防塵、防滴試験=IP67

だから安心の「3年保証」



屋外使用を想定した試験を実施

冗長性

デュアルSIM搭載で通信不能に対応

・docomo(メイン回線)/ au(サブ回線)を自動で切替※
安定した通信を操作不要で実現



自動で切替

操作性

従来機の操作性を踏襲しつつ、さらに使い勝手を向上

・LCD画面が大きくなり視認性・操作性が向上
・Bluetooth機能やUSB充電機能で利用シーン拡大
・手袋での利用時にも保持しやすいボディデザイン



現場での操作性を考慮

※デュアルSIM契約が必要です。docomoの packet通信が一定時間できない場合に、auの packet通信に自動切替します。



スマートウェーブのIP無線システムは 機器連携に優れ、様々な業務ニーズに対応します

指令局を中心とした円滑な連絡体制の構築、移動局との迅速な通話、携帯端末を活用したアプリケーションによる通話など現場のニーズに応える通信連絡網の構築を支援します。

豊富なオプションで業務に応じた構成が可能

バッテリーパック
・SK-P62 (Mタイプ)
・SK-P63 (Lタイプ)

スピーカーマイク
SK-M01

ネクタイピンマイク
SK-M02

Bluetooth イヤホンマイク
SK-M03

**防水
スピーカーマイク**
SK-M04

**大音量
スピーカーマイク**
MP16

**大音量防水
スピーカーマイク**
MP68

急速充電器 (1台用)
SK-P65
※ACアダプタ同梱

急速充電器 (連結用)
SK-P66

急速充電器 (SK-P66) と ACアダプタ (SK-P68)
※SK-P66を複数台連結する場合は連結用アダプタ (SK-P68) をご使用ください

スピーカーマイク用イヤホン
・SK-E01 (3.5φ 50cm)
・SK-E02 (3.5φ 1m)
・SK-E03 (2.5φ 1m) ※SK-M02用

・車載ホルダー SK-T54

・乾電池ケース SK-P64

・ACアダプタ (SK-P66用) SK-P67

・USB用ACアダプタ SK-P69A

・USB用充電ケーブル SK-P69C

・ベルトクリップ SK-T61

・ソフトケース SK-T62 (Mタイプ)
・ソフトケース SK-T63 (Lタイプ)

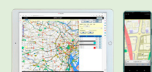
・ショルダーストラップ SK-T64

急速充電器 (SK-P66) を連結させ、Lタイプの電池パックを本体に装着し、予備電池も用意すれば合計20時間×2の長時間運用も可能に

動態管理システム



動態管理システム (オンプレミス型)
iGPS7plusII



動態管理システム (クラウド型)
iGPS on NET

SK-6000 基本仕様

SK-6000本体構成



SK-6000本体
アンテナ、ストラップ、取扱説明書 (簡易版) 付属



アンテナ



ストラップ

SK-6000の詳細はこちら



外形寸法	約56.0mm (W) × 約92.3mm (H) × 約31.0mm (D) (突起物を除く)
質量	約220g (アンテナとバッテリー (SK-P62) を含む)
適用時間 *	約13時間 (SK-P62使用時)
動作温度・湿度	-10℃ ~ +60℃
通信方式	LTE ※別途回線契約が必要
スピーカー定格出力	1.0W以上 (内部SP 8Ω 5%歪時)
GPS	GPSモジュール内蔵

※条件: 送信30秒、受信30秒、待ち受け240秒の繰り返し

携帯型IP無線機の活用例

スマートウェーブの携帯型IP無線機の
代表的な活用事例を紹介させていただきます



その他の活用事例はこちら

観光施設 東京スカイツリータウン[®] 様

大規模施設のスタッフ間での連絡手段を強化

自治体 富岡市 様

消防団の連絡手段にドコモビジネストランシーバを導入

BCP医療 愛知県透析医会 様

災害時のBCP対策として医療機関の連携をIP無線機で強化
IP無線機の機能向上で日常利用での利便性も向上

ホテル ホテルニューオータニ博多 様

接客に必要な業務スピードが大幅に向上

